

本革

2020年6月現在



White

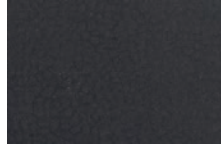


Black

ランクⅣ
(旧Aランク)



エノアカラブ 81



エノアカラブ 91



エノアカラブ 108



PARTICLE
COFFEE CREAM



PARTICLE
COCOA MILK



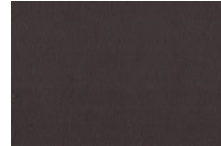
PARTICLE
SENCHA BROWN



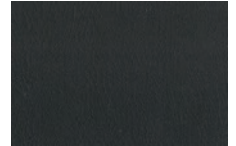
PARTICLE
BLACK TEA



Luxcurf L2424
(6156)



Luxcurf L2428
(6161)

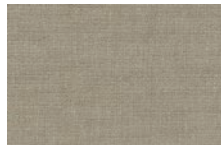


Luxcurf L2431
(6163)

ランクⅢ
(旧Sランク)



D.O.C ドック 1



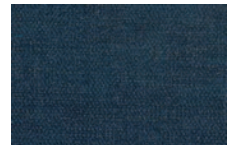
D.O.C ドック 3



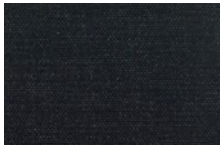
D.O.C ドック 11



D.O.C ドック 18



D.O.C ドック 27



D.O.C ドック 28



UP8348 (2056)



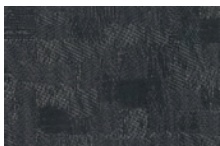
UP8349 (2058)



UP8351 (2059)



Sepia Block 8177



Sepia Block 8179

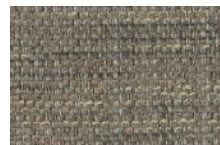
ランクⅡ
(旧Bランク)



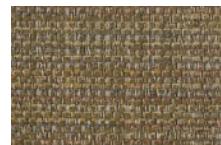
アッシュョマ 101



アッシュョマ 102



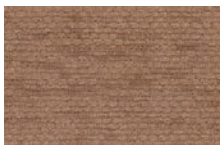
アッシュョマ 111



アッシュョマ 114



アッシュョマ 118



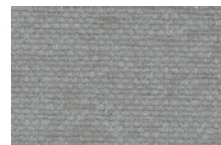
Anelka CM



Anelka DB



Anelka G



Anelka GR



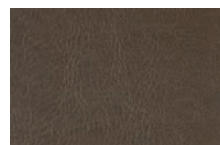
Anelka P



Anelka R



Anelka I



NIFTY-L1158



NIFTY-L1161



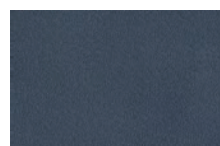
NIFTY-L1168



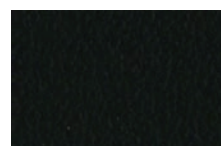
HI LARGO
L-2440



HI LARGO
L-2452



HI LARGO
L-2453



HI LARGO
L-2456

ランクⅠ (旧Cランク) ※全商品廃番となりました。※ランクⅠは生地支給の場合の価格となります。



Oil Horse Leather

より肌ざわりがよく更に美しい大変貴重な馬革です。

原産地は北フランス・ポーランドに絞り、10%の中から更に、傷が少ない革のみで製作されています。
樹脂塗装等一切行わない馬革本来のやさしい触りごこちと、特有の豪快な色むらの美しさをご堪能下さい。

草原を走り回る馬ですので傷は多いですが、
本物の証としてあえて隠す事なく仕上げられた高品質な馬革です。



Camel



OIL Black

ご検討前の注意点

1. 馬は牛に比べ草原を走り回るので牛に比べ傷が非常に多く、革全体に傷があるため傷の無い部分を使用する事ができません。傷がある事をご理解下さい。
2. 牛革に比べ薄い分鋭利な物（刃物等）などに対して破れが生じやすい素材です。十分配慮してください。
3. コードバンではありません。
4. 直射・間接を問わず紫外線での退色があります。オイル等でメンテナンスを加える事で徐々に変化致します。大切に育ててあげてください。また、多少の色移りがあります。濡れた衣類等でのご使用はお控え下さい。退色に耐え切れない場合、有料ですがご使用後も顔料塗装を施す事も可能です。



Premium Horse Leather

所有する喜びを求め、最高の肌ざわりと伸びにくく型崩れの少ないレザーです。

フランス・ベルギー・ポーランドなどで育成された馬の中から選ばれた、

ほんの10%の最上級の固体を使用しています。

傷がすくなく上質な革を厳選し加工された希少な革です。

表面の柔らかさ・しなやかさ・滑らかなさわり心地をご堪能ください。



Deep brown



Black

ご検討前の注意点

1. 馬は牛に比べ草原を走り回るので牛に比べ傷が非常に多く、革全体に傷があるため傷の無い部分を使用する事ができません。傷がある事をご理解下さい。
2. 牛革に比べ薄い分鋭利な物（刃物等）などに対して破れが生じやすい素材です。十分配慮してください。
3. コードバンではありません。
4. 使用に耐えうる塗装を施してありますが、塗装膜が剥がれた場合、有償ではありますが再塗装・張替えを行うことが出来ます。当社までご相談下さい。